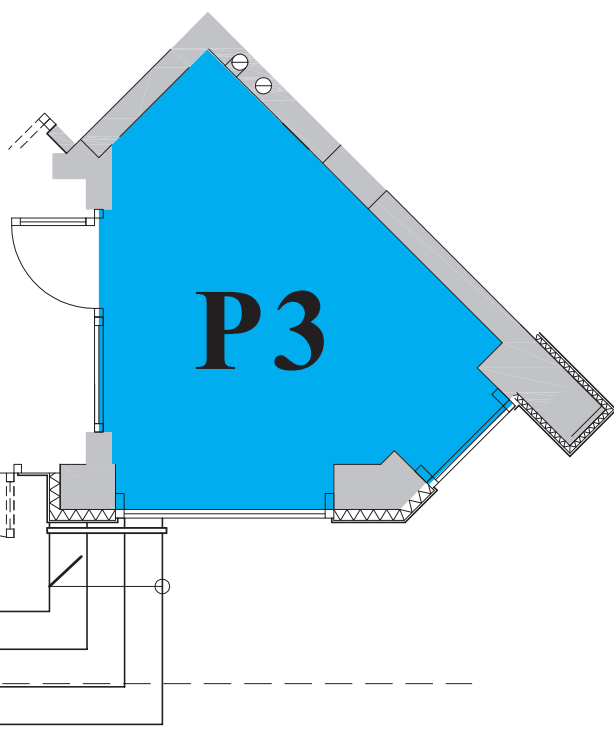
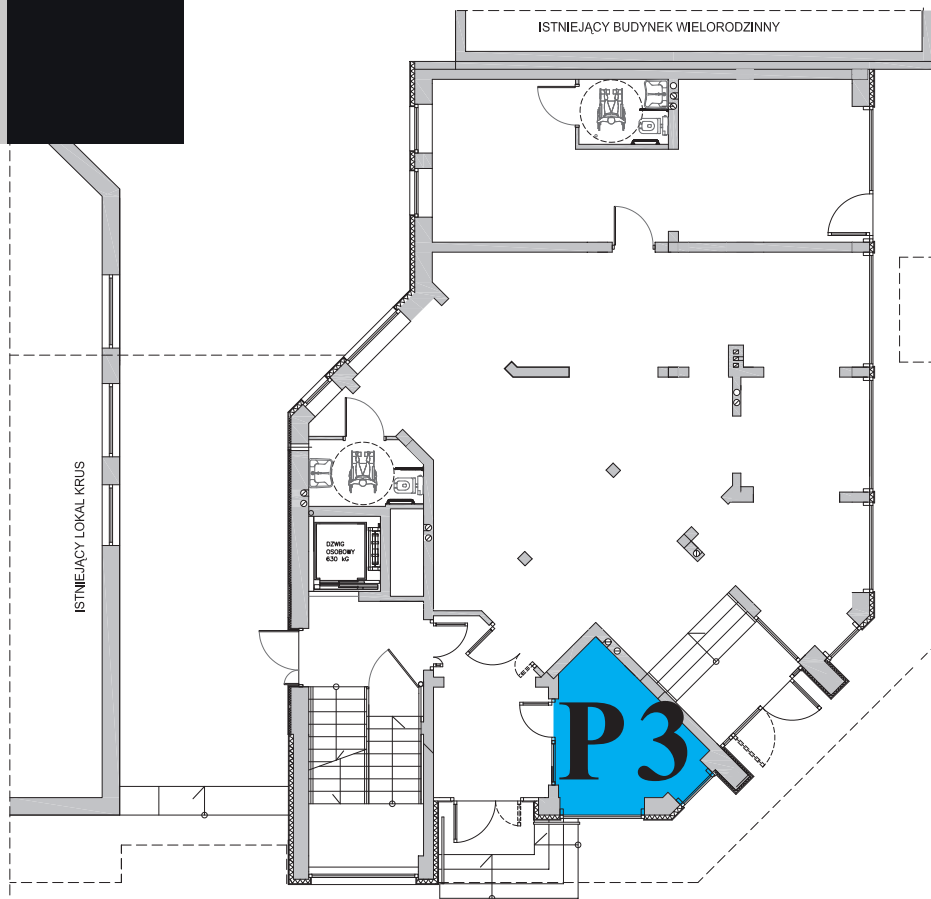


# Rzut parteru



## P 3-

- ściany i podłoga – stan developerski
- sufit obniżony typu Armstrong
- wentylacja mechaniczna z odzyskiem ciepła
- klimatyzacja
- sanitariat dla osób niepełnosprawnych
- wejście od ulicy
- witryny
- instalacja alarmowa
- instalacja przeciwpożarowa
- instalacja monitoringu zewnętrznego
- energia elektryczna – licznik
- ogrzewanie (PEC S-ki) – licznik
- instalacja informatyczna
- kurtyna powietrzna przy wejściu głównym