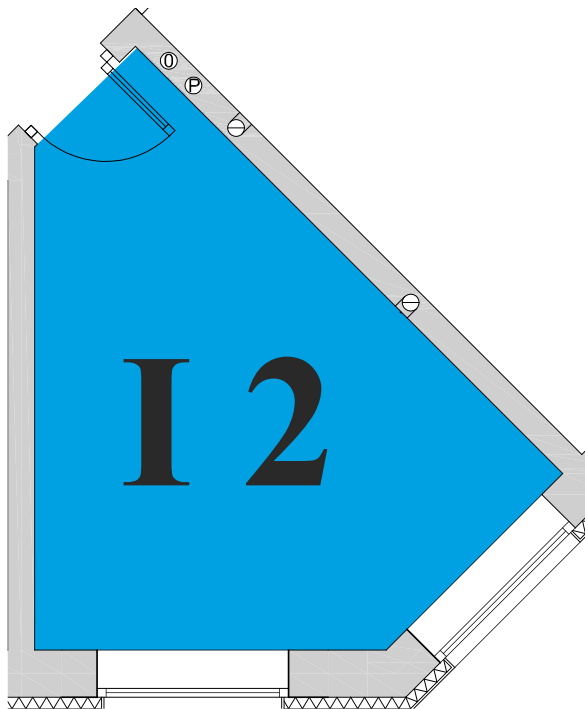
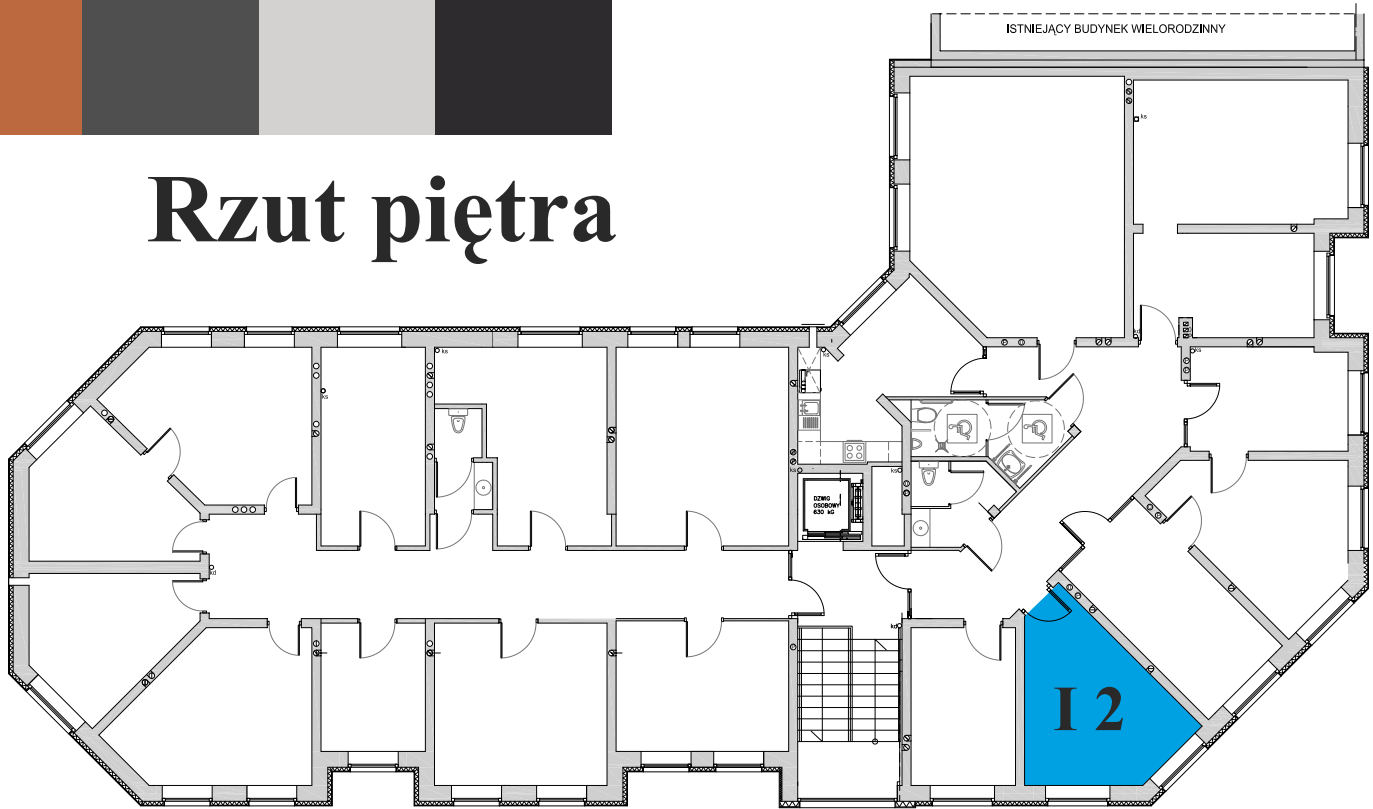


# Rzut piętra



I 2 – 16m<sup>2</sup>

- sufit obniżony typu Armstrong
- wykładzina dywanowa biurowa
- wentylacja mechaniczna z odzyskiem ciepła
- klimatyzacja
- sieć teleinformatyczna
- stolarka aluminiowa, drzwi przeszklone aluminiowe
- dostęp do sanitariatów i zaplecza socjalnego z korytarza
- dostęp na piętro windą lub schodami
- instalacja alarmowa
- instalacja przeciwpożarowa
- instalacja monitoringu zewnętrznego
- energia elektryczna – licznik
- ogrzewanie (PEC S-ki) – licznik
- instalacja teleinformatyczna