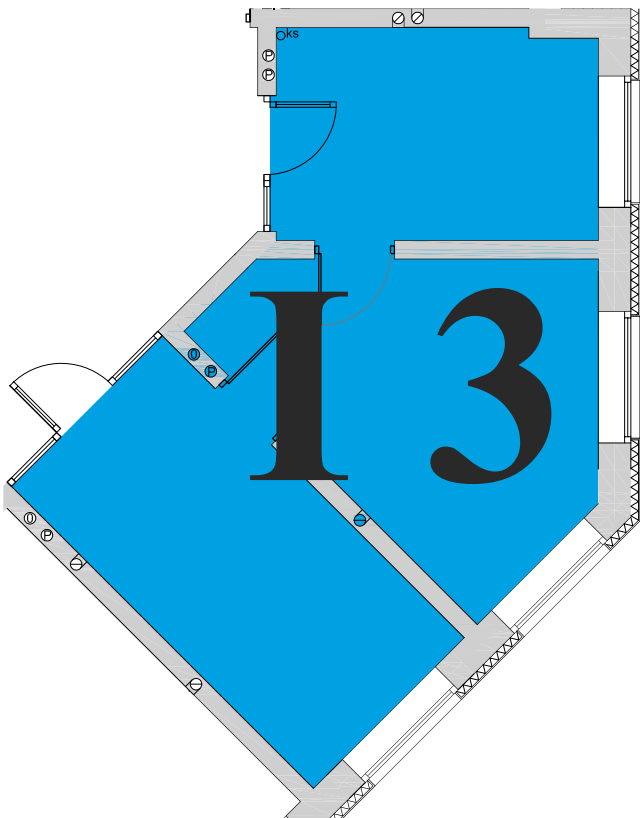
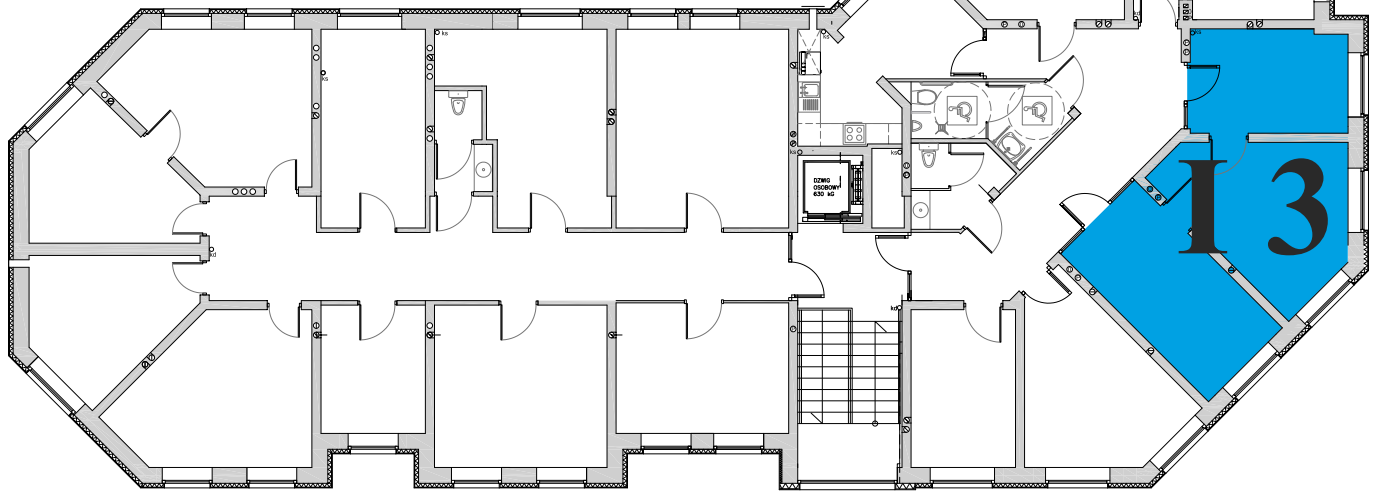


# Rzut piętra



I 3 – 45m<sup>2</sup> (3 pomieszczenia)

- sufit obniżany typu Armstrong
- wykładzina dywanowa biurowa
- wentylacja mechaniczna z odzyskiem ciepła
- klimatyzacja
- sieć teleinformatyczna
- stolarka aluminiowa, drzwi przeszklone aluminiowe
- dostęp do sanitariatów i zaplecza socjalnego z korytarza
- dostęp na piętro windą lub schodami
- instalacja alarmowa
- instalacja przeciwpożarowa
- instalacja monitoringu zewnętrznego
- energia elektryczna – licznik
- ogrzewanie (PEC S-ki) – licznik
- instalacja teleinformatyczna